

Panorama da infecção por SARS-CoV-2 (COVID-19) em Portugal

Casos Confirmados (CC): n = 48390

04/08/2020 15:43

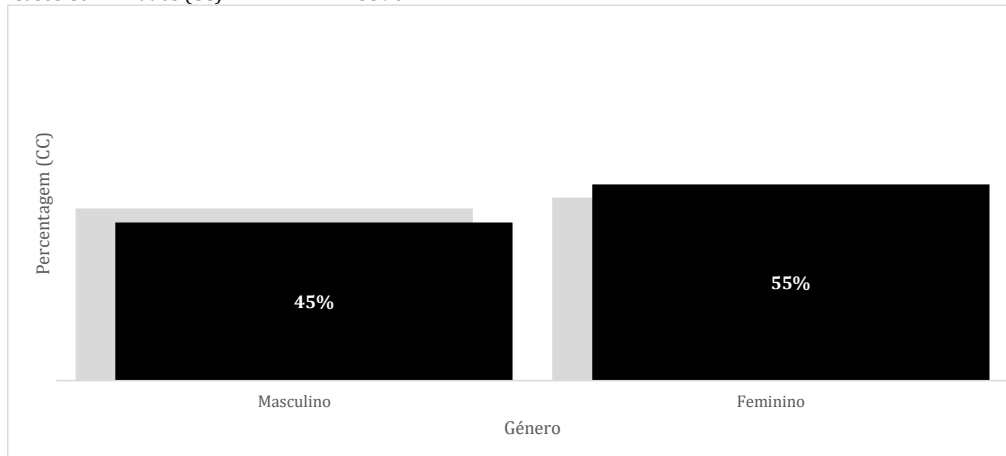


Fig. 1 - Distribuição observada do número de casos confirmados por género

(Em segundo plano, a cinzento, encontra-se a distribuição observada na população Portuguesa)

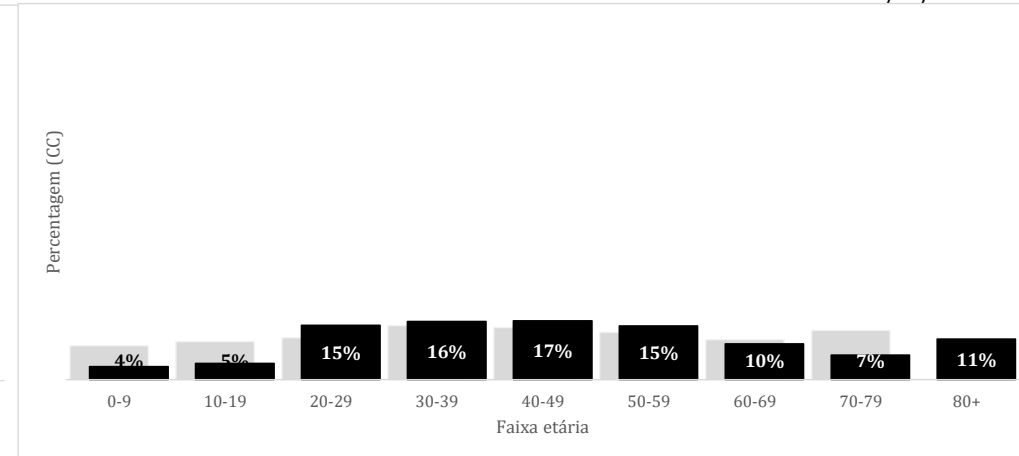


Fig. 2 - Distribuição observada do número de casos confirmados por faixa etária

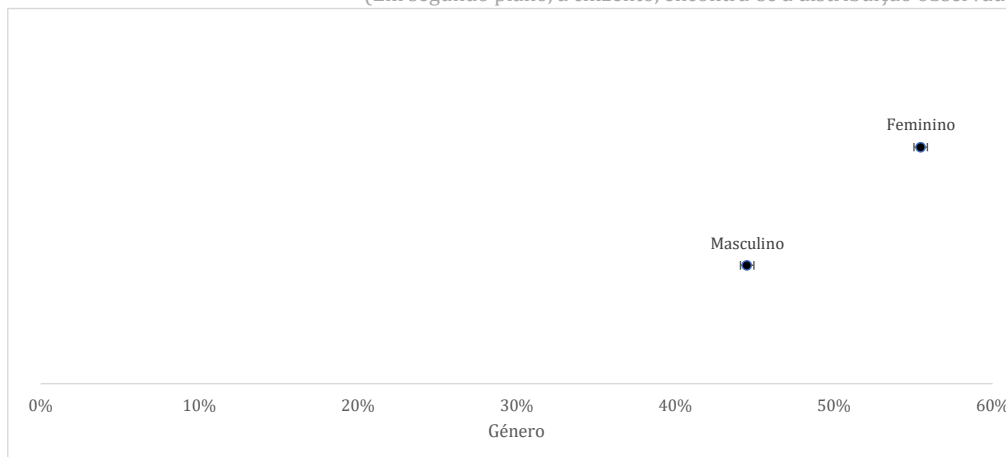


Fig. 3 - Estimativa (95% de confiança) para o número de casos confirmados por género
Comparação com os valores esperados para a distribuição na população Portuguesa: p = < 0.001

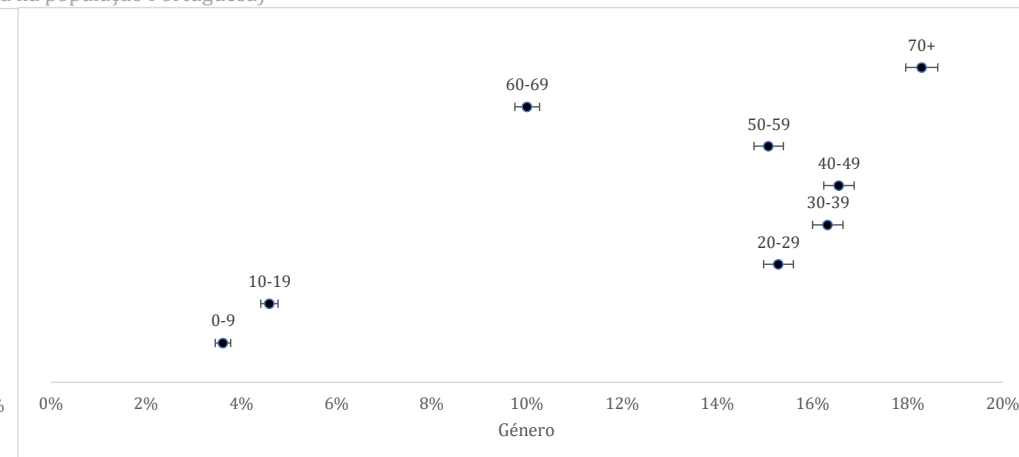


Fig. 4 - Estimativa (95% de confiança) para a percentagem de casos confirmados por grupo etário
Comparação com os valores esperados para a distribuição na população Portuguesa: p = < 0.001

Casos Confirmados (CC): **n = 48390**

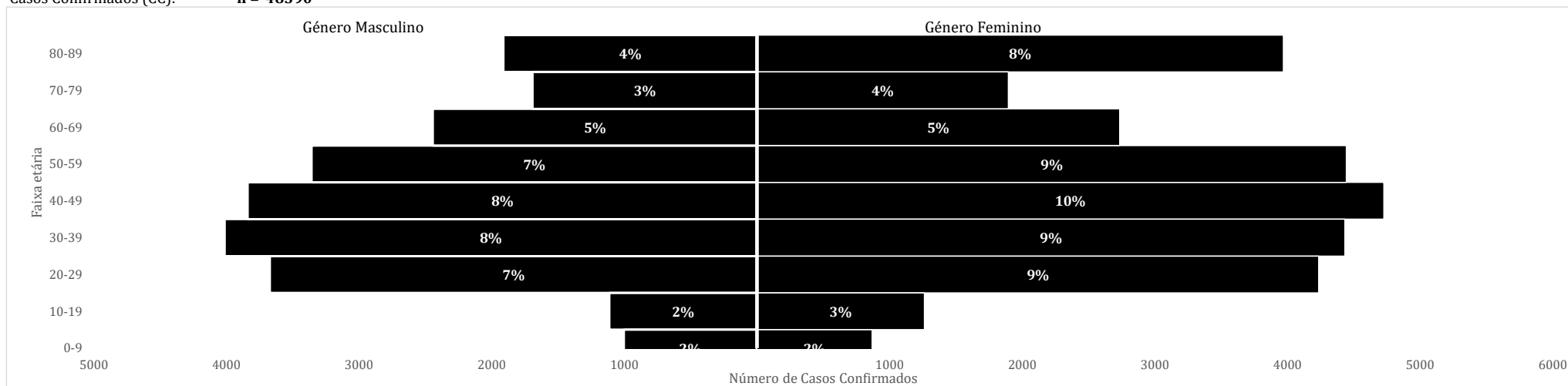


Fig. 5 - Pirâmide de frequências relativamente à distribuição por género e grupo etário do número de casos confirmados em Portugal desde o dia 2/03/2020

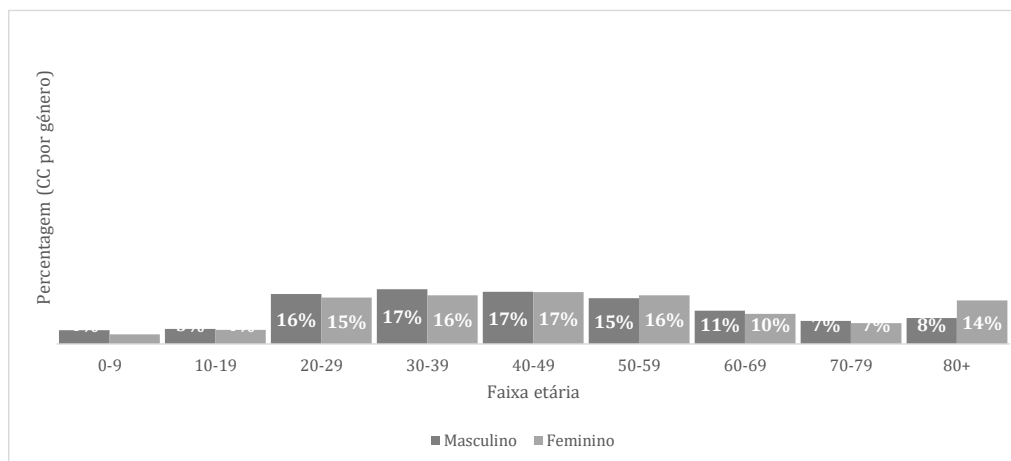


Fig. 6 - Distribuição do número de casos confirmados (%) por grupo etário, em cada género

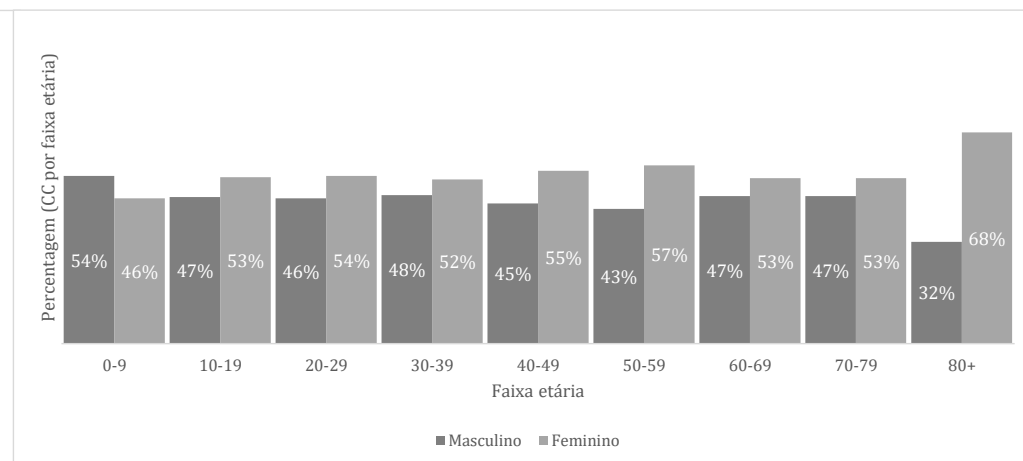


Fig. 7 - Distribuição do número de casos confirmados (%) por género, em cada grupo etário

Casos Confirmados (CC): **n = 48390**

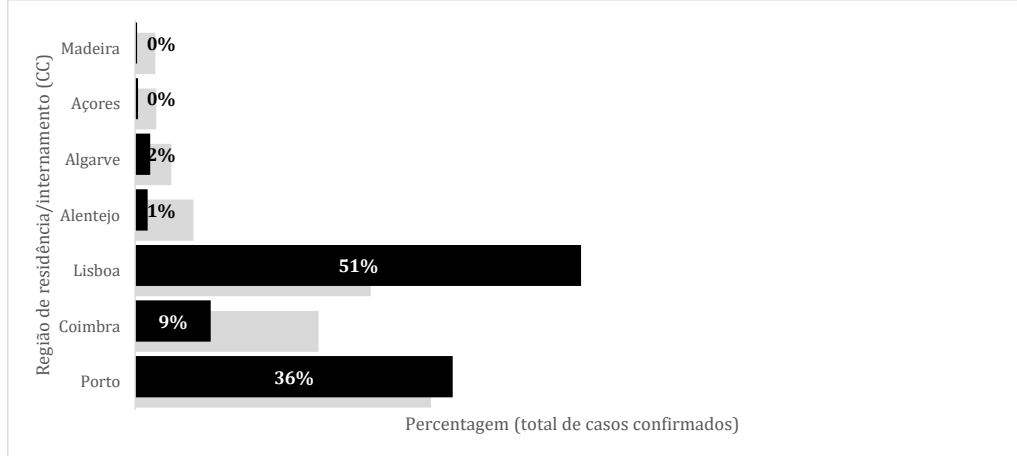


Fig. 7 - Distribuição observada do número de casos confirmados por região de residência (Em segundo plano, a cinzento, encontra-se a distribuição observada na população Portuguesa)

Fig. 8 - Distribuição observada do número de casos confirmados por região de residência Comparação com os valores esperados para a distribuição na população Portuguesa: $p = < 0.001$

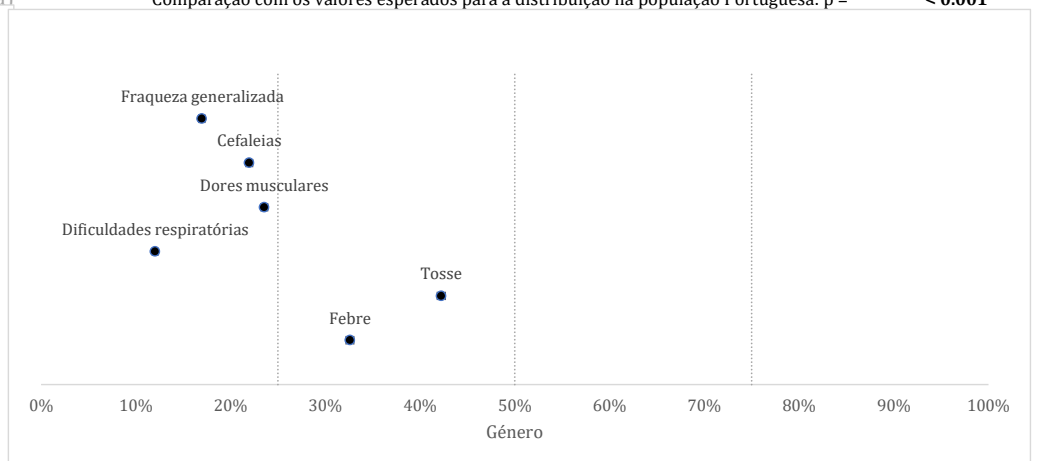
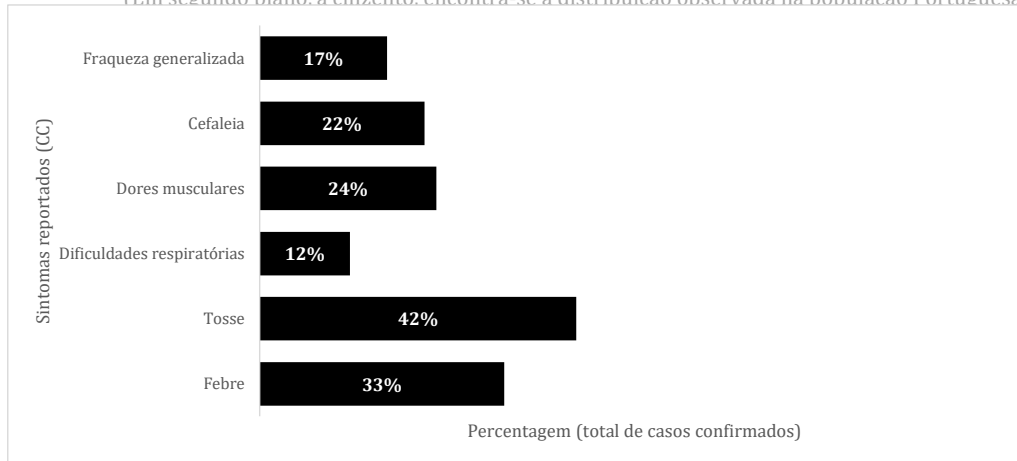


Fig. 9 - Distribuição dos sintomas reportados pelos casos confirmados

Fig. 10 - Distribuição dos sintomas reportados pelos casos confirmados

Casos Confirmados (CC): **n = 48390**

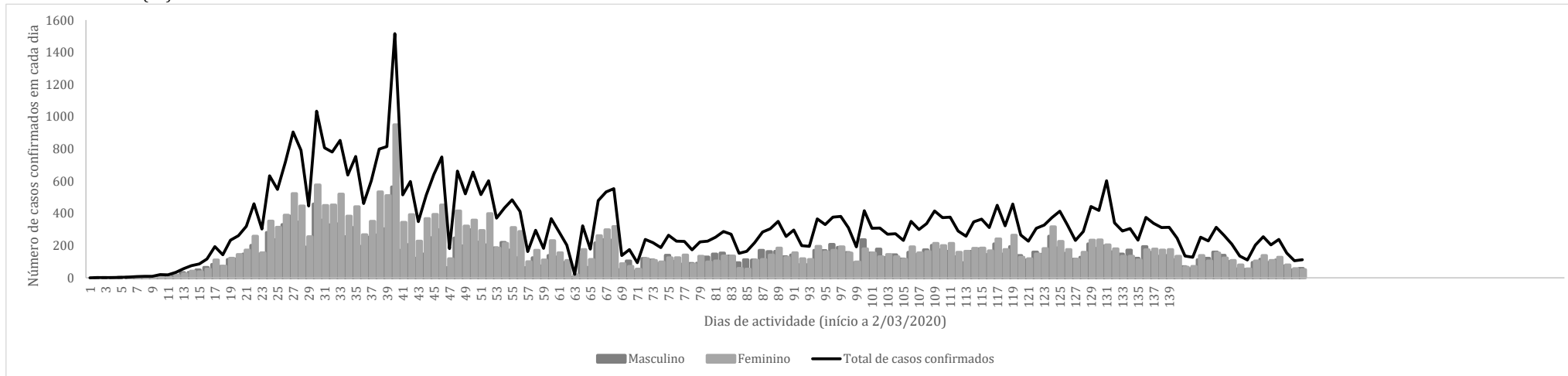


Fig. 11 - Número de novos casos confirmados diariamente por género (colunas) e total (linha)

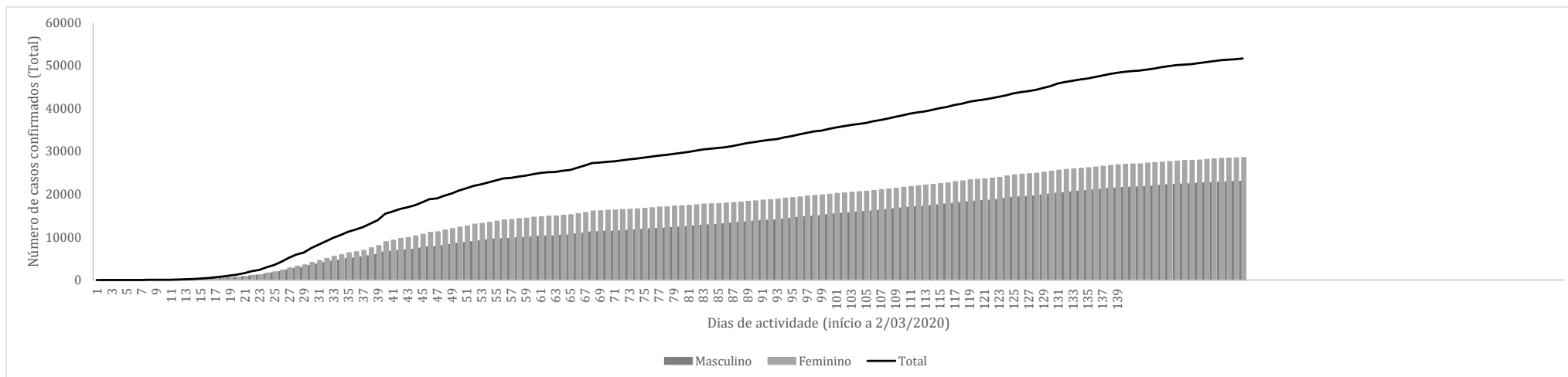


Fig. 12 - Número de casos confirmados desde o início da actividade da COVID-19 em Portugal (2/03/2020) por género (colunas) e total (linha)

Panorama da infecção por SARS-CoV-2 (COVID-19) em Portugal

Mortes (M): n = 1383

04/08/2020 15:43

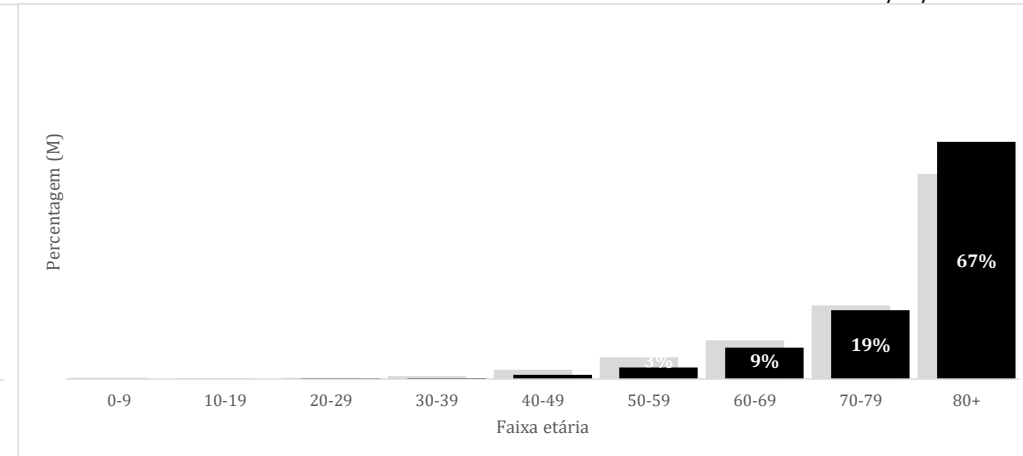
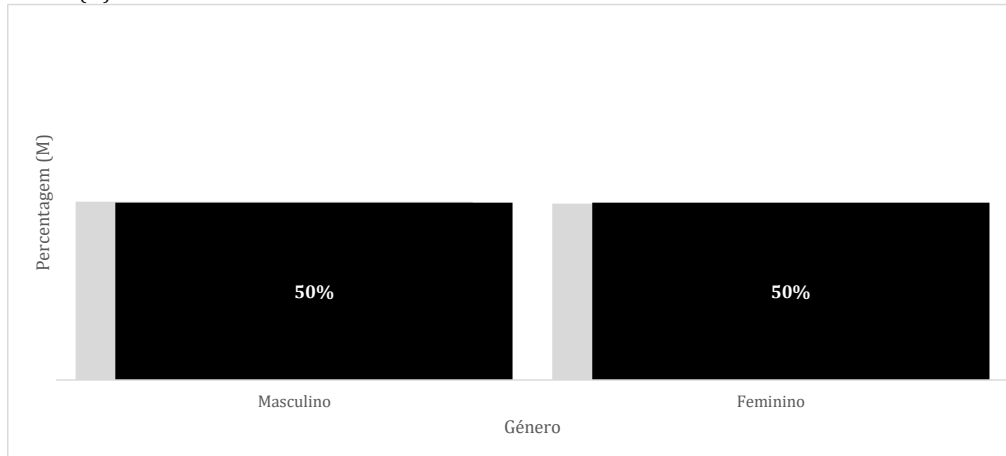


Fig. 13 - Distribuição observada do número de mortes por género /CC por sexo M; 3,77% F; 3,05%
(Em segundo plano, a cinzento, encontra-se a distribuição observada na população Portuguesa /CC por FE

Fig. 14 - Distribuição observada do número de mortes por faixa etária /CC por FE 0-9: 0% 10-: 0% 20-: 0,03% 30: 0,05% 40: 0,23% 50: 0,71% 60: 2,99% 70: 9,43% 80+ 19,82%

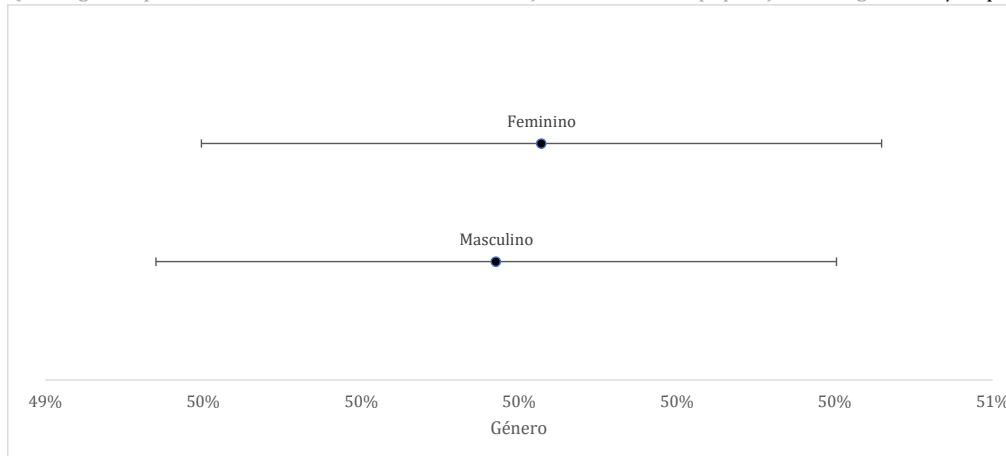


Fig. 15 - Estimativa (95% de confiança) para o número de mortes por género Comparação com os valores esperados para a distribuição na população Portuguesa: p = **1,27E-01**

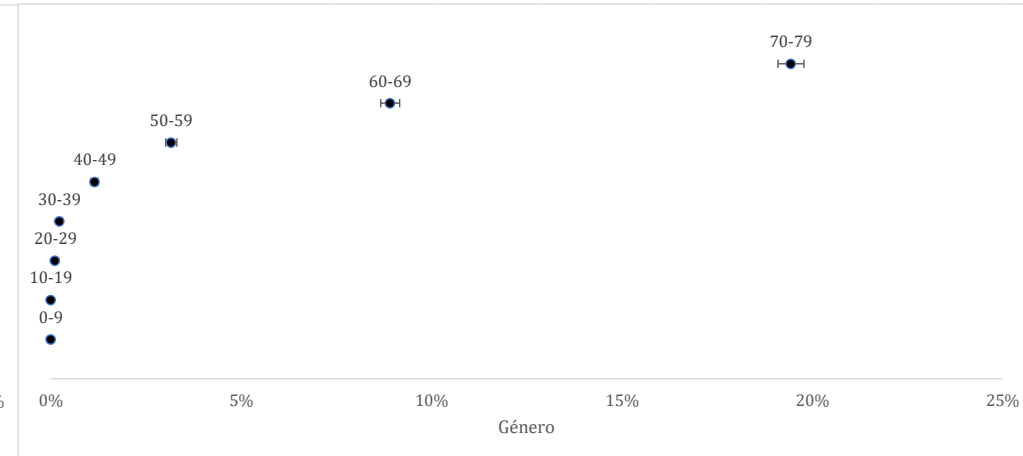


Fig. 16 - Estimativa (95% de confiança) para a percentagem demortes por grupo etário Comparação com os valores esperados para a distribuição na população Portuguesa: p = **< 0.001**

Mortes (M): **n = 1383**

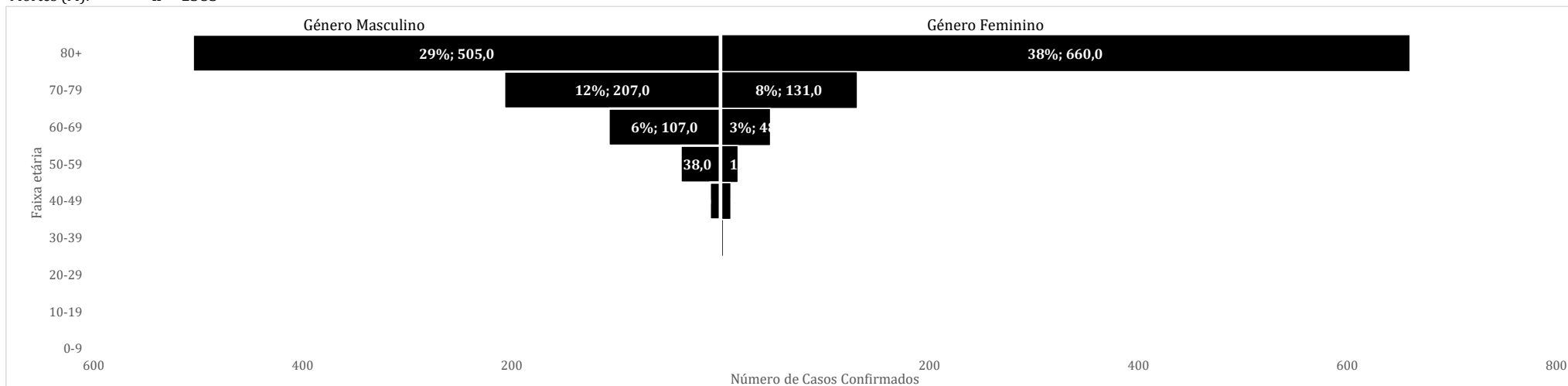


Fig. 17 - Pirâmide de frequências relativamente à distribuição por género e grupo etário do número de mortes em Portugal desde o dia 2/03/2020

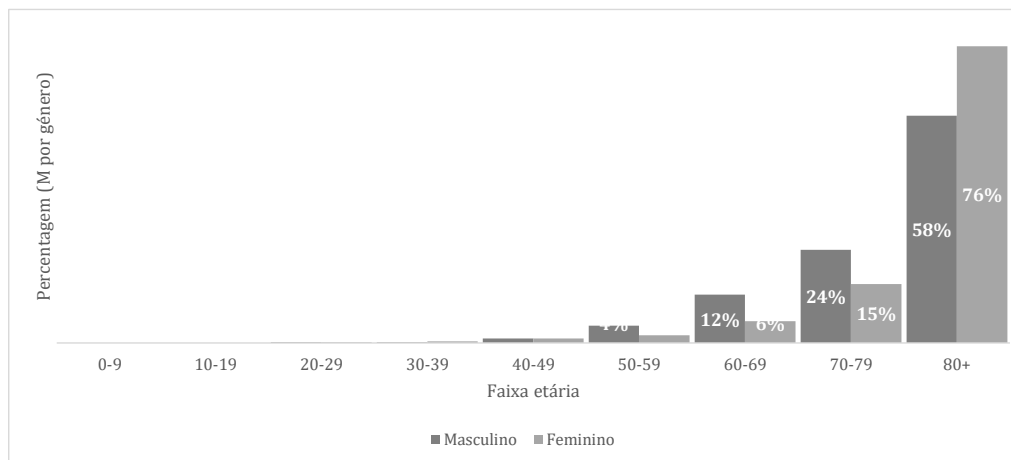


Fig. 18 - Distribuição do número de mortes (%) por grupo etário, em cada género

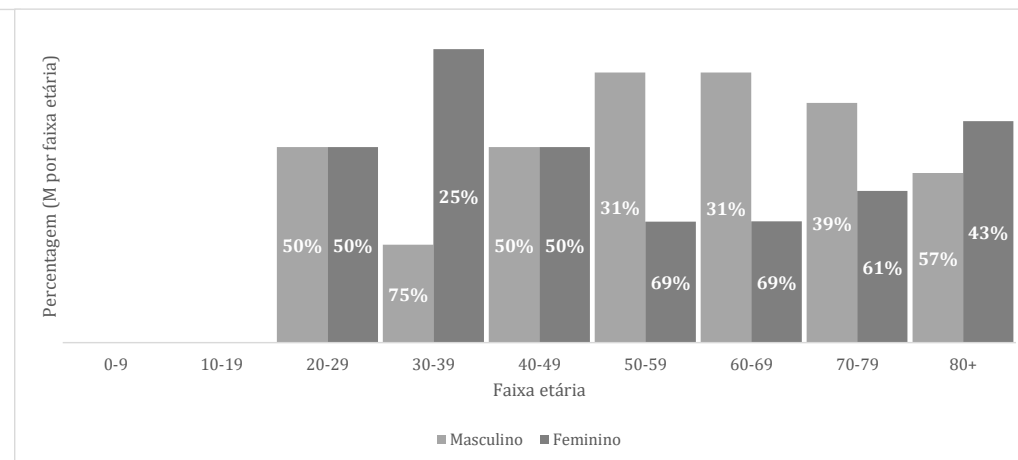


Fig. 19 - Distribuição do número de mortes (%) por género, em cada grupo etário

Mortes (M): **n = 1383**

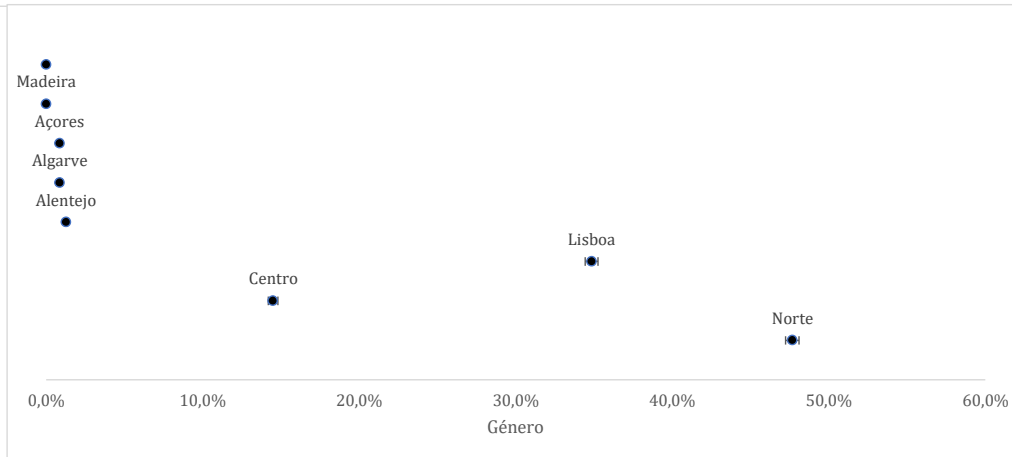
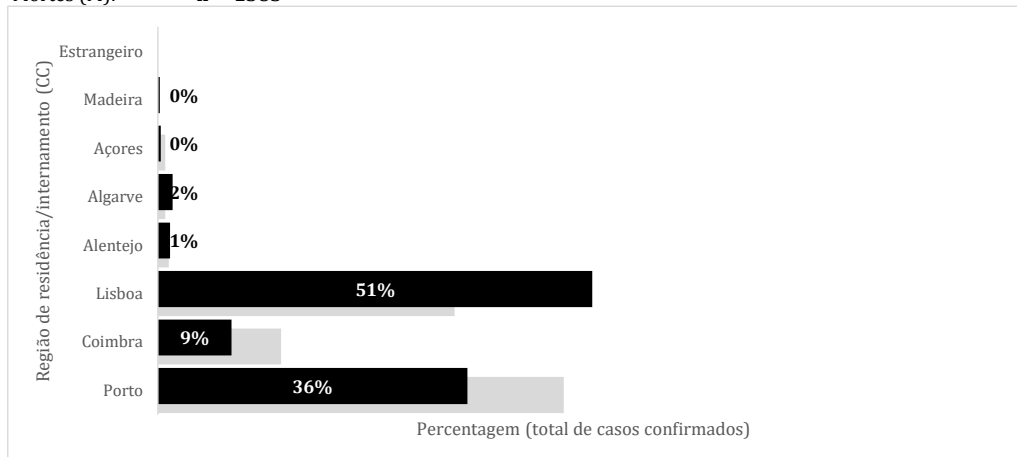


Fig. 20 - Distribuição observada do número de mortes por região de residência

Fig. 21 - Distribuição observada do número de mortes por região de residência
 Comparação com os valores esperados para a distribuição na população Portuguesa: $p = < 0.001$

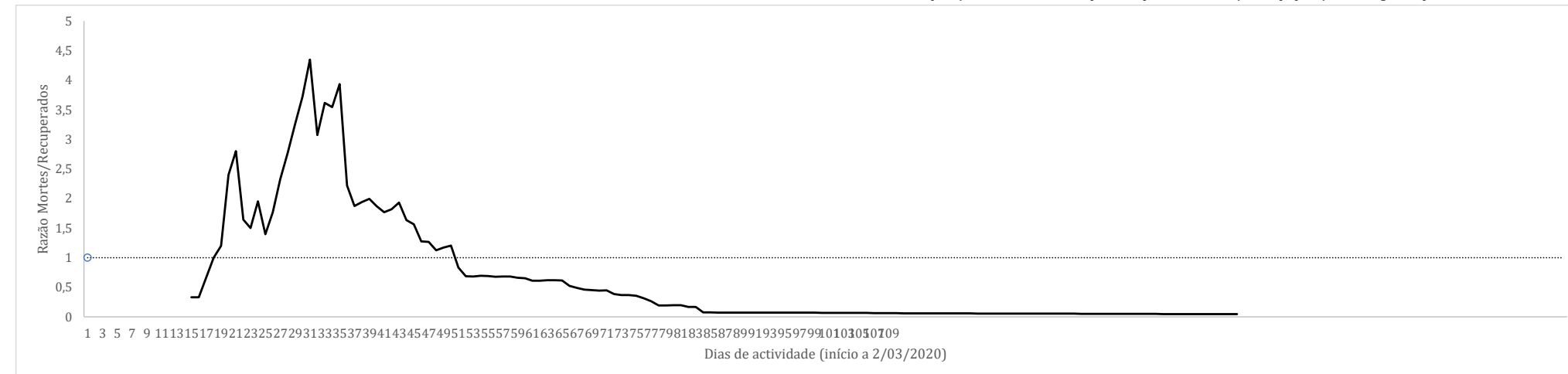


Fig. 22 - Razão entre o número de mortos e o número de casos recuperados desde o início da actividade da COVID-19 em Portugal (2/03/2020). A linha horizontal representa a situação mortos = recuperados

Casos Confirmados (CC): **n = 48390** Mortes (M): **n = 1383**

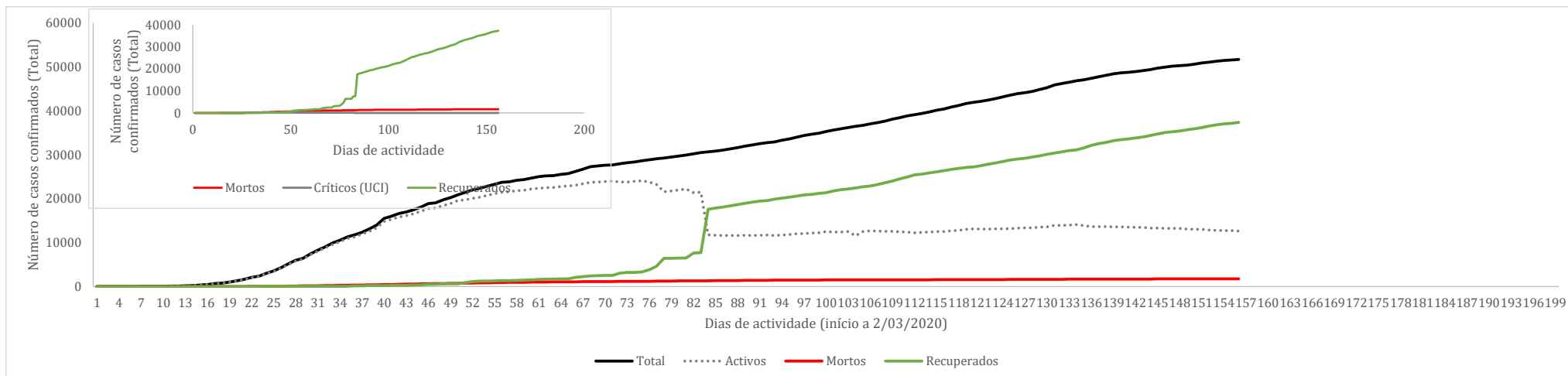


Fig. 23 - Número de casos (confirmados total, activos, mortos e recuperados) desde o início da actividade da COVID-19 em Portugal (2/03/2020)

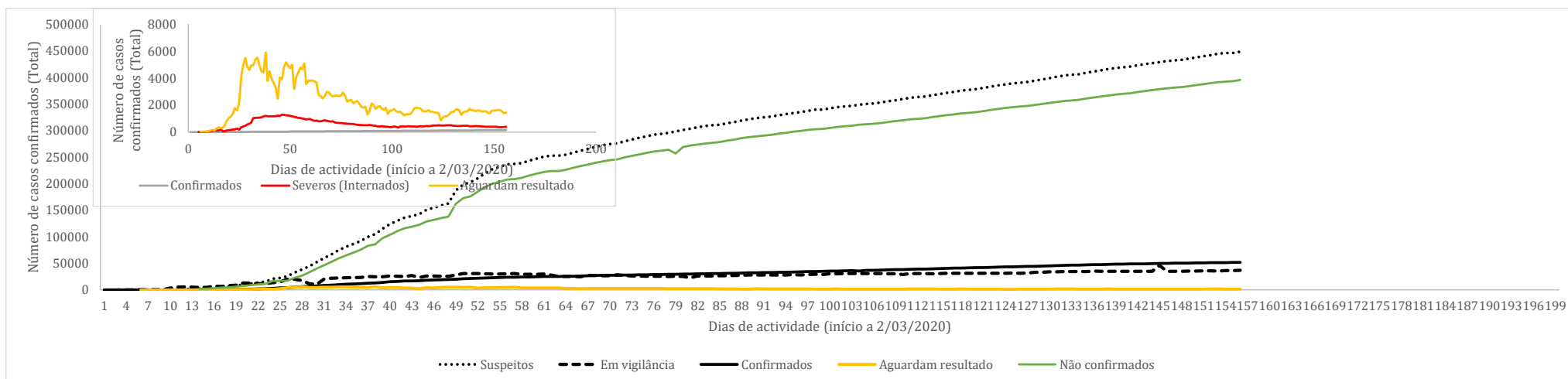


Fig. 24 - Número de casos csuspeitos, em vigilância, a aguaradar resultado, conformados e não confirmados da COVID-19 em Portugal (2/03/2020)

Casos Confirmados (CC): **n = 48390** Mortes (M): **n = 1383**

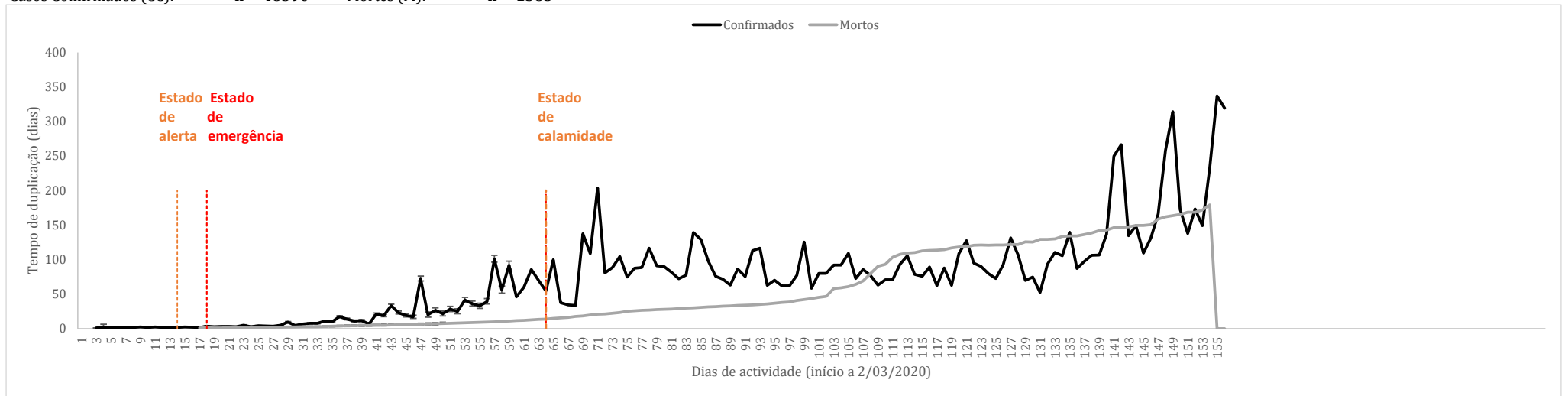


Fig. 25 - Tempo de duplicação diário em Portugal (linha) e intervalo de confiança a 95% (barras de erro) com base na estimativa média e erro-padrão desde o 1º dia de actividade da COVID-19 (2/03/2020) até à data/hora dos últimos dados

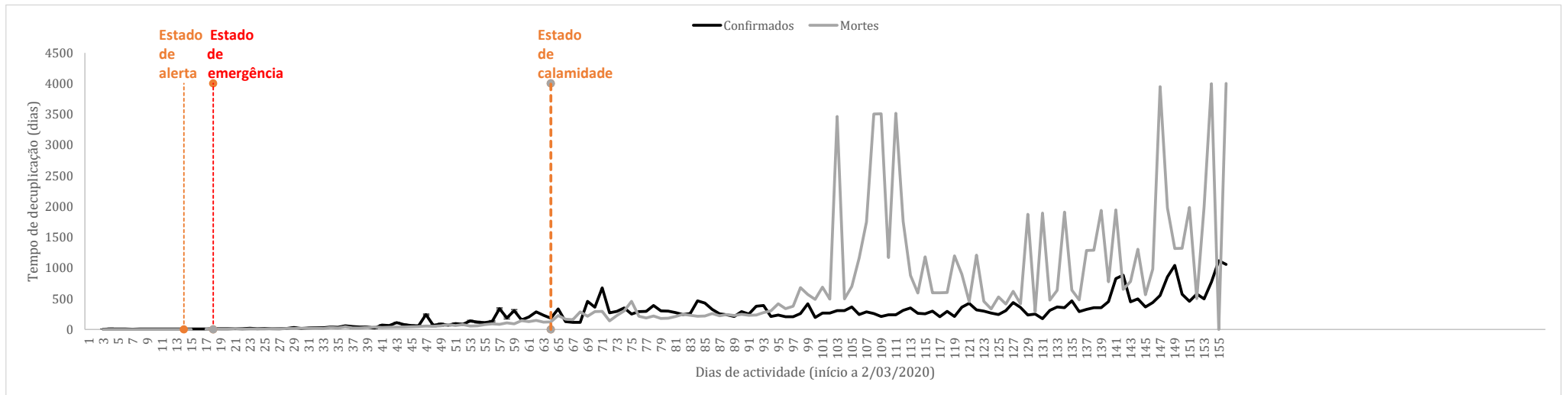


Fig. 26 - Tempo de decuplação diário em Portugal (linha) e intervalo de confiança a 95% (barras de erro) com base na estimativa média e erro-padrão desde o 1º dia de actividade da COVID-19 (2/03/2020) até à data/hora dos últimos dados

Tabela 1 - Descrição da razão de progressão e dos tempos de duplicação (x2) e de decuplicação (x10) dos casos confirmados em Portugal (dados observados desde o início da actividade COVID-19 -02/03/2020 - até *)

CONFIRMADOS	CASOS	DIAS	HOJE	MÉDIA	DP	IC95%	MIN	P5	P10	P25	P50	P75	P90	P95	MAX
Razão de Progressão (RP):			1,00	1,08	0,15	1,06 - 1,1	1,00	1,00	1,01	1,01	1,01	1,04	1,29	1,44	2,00
Tempo de Duplicação (T2):	51725	154	319,29	73,75	65,60	63,31 - 84,19	1,00	1,91	2,68	17,67	72,61	100,73	137,67	183,80	336,65
Tempo de Decuplicação (T10):			1060,65	245,00	217,92	210,31 - 279,69	3,32	6,33	8,92	58,69	241,20	334,61	457,34	610,57	1118,32

Legenda: DP - desvio-padrão; IC95% - intervalo de confiança a 95%; MIN - Valor mínimo observado; Px - Percentil x da distribuição de valores; MAX - valor máximo observado

$$RP = \frac{N_t}{N_{t-1}}; Tk = \frac{\ln(k)}{\ln(RP)}$$

Tabela 2 - Descrição da razão de progressão e dos tempos de duplicação (x2) e de decuplicação (x10) das morte por COVID-19 em Portugal (dados observados desde a 1ª morte - 15/03/2020 - até *)

MORTES	CASOS	DIAS	HOJE	MÉDIA	DP	IC95%	MIN	P5	P10	P25	P50	P75	P90	P95	MAX
Razão de Progressão (RP):			1,00	1,06	0,17	1,03 - 1,09	1,00	1,00	1,00	1,00	1,01	1,04	1,17	1,32	2,00
Tempo de Duplicação (T2):	1383	142	1205,04	#DIV/0!	#DIV/0!	#DIV/0!	#DIV/0!	#DIV/0!	#DIV/0!	#DIV/0!	#DIV/0!	#DIV/0!	#DIV/0!	#DIV/0!	#DIV/0!
Tempo de Decuplicação (T10):			4003,04	#DIV/0!	#DIV/0!	#DIV/0!	#DIV/0!	#DIV/0!	#DIV/0!	#DIV/0!	#DIV/0!	#DIV/0!	#DIV/0!	#DIV/0!	#DIV/0!

Legenda: DP - desvio-padrão; IC95% - intervalo de confiança a 95%; MIN - Valor mínimo observado; Px - Percentil x da distribuição de valores; MAX - valor máximo observado

Tabela 3 - Descrição da razão de progressão e dos tempos de duplicação (x2) e de decuplicação (x10) dos casos recuperados de COVID-19 em Portugal (dados observados desde o 1º recuperado - 11/03/2020 - até *)

RECUPERADOS	CASOS	DIAS	HOJE	MÉDIA	DP	IC95%	MIN	P5	P10	P25	P50	P75	P90	P95	MAX
Razão de Progressão (RP):			1,01	1,09	0,25	1,05 - 1,13	1,00	1,00	1,00	1,01	1,01	1,04	1,23	1,56	2,80
Tempo de Duplicação (T2):	205	146	124,61	88,55	397,86	23,47 - 153,63	0,67	1,52	2,84	13,02	48,97	74,90	106,24	135,33	4457,28
Tempo de Decuplicação (T10):			413,96	294,16	1321,67	77,97 - 510,35	2,24	5,03	9,45	43,24	162,67	248,82	352,93	449,56	14806,77

Legenda: DP - desvio-padrão; IC95% - intervalo de confiança a 95%; MIN - Valor mínimo observado; Px - Percentil x da distribuição de valores; MAX - valor máximo observado

Tabela 4 - Descrição da razão de progressão e dos tempos de duplicação (x2) e de decuplicação (x10) da razão mortes/recuperados de COVID-19 em Portugal (dados observados desde o 1º recuperado - 11/03/2020 - até *)

MORTES/RECUPERADOS	CASOS	DIAS	HOJE	MÉDIA	DP	IC95%	MIN	P5	P10	P25	P50	P75	P90	P95	MAX
Razão MORTES/RECUPERADOS		142	0,61	0,65	0,96	0,49 - 0,81	2,24	5,03	9,45	43,24	162,67	248,82	352,93	449,56	14806,77
Internados (/Activos)		155	3,18%	10,44%	20,94%	0,21% - 10,68%	2,56%	2,82%	2,99%	3,33%	3,76%	7,36%	11,05%	62,53%	100,00%
Internados UCI (/Activos)		144	0,35%	1,00%	0,95%	0,75% - 1,24%	0,31%	0,34%	0,42%	0,48%	0,57%	1,17%	2,43%	2,63%	5,95%
INTERNADOS UCI (%/Internados)		144	10,97%	16,49%	4,39%	6,49% - 16,49%	6,47%	10,76%	12,29%	13,88%	15,85%	17,78%	22,81%	24,52%	31,94%
Nº de NOVOS TESTES		153	2175	2969	2804	2521 - 3417	34	164	1058	1422	2221	3327	6710	7713	24893
Testes Positivos (CC/Suspeitos)	TOTAL	153	11,52%	11,09%	1,47%	10,85% - 11,32%	7,18%	9,85%	9,88%	10,03%	10,92%	11,58%	12,99%	14,20%	16,78%
População infectada (% CC/PT)	0,48%	154	0,0011%	0,003%	0,002%	0,0029% - 0,0036%									

Estimativa actual da população infectada (de acordo com os testes serológicos realizados em Loulé e reportados à data de 7/05/2021) 6,70%

Legenda: DP - desvio-padrão; IC95% - intervalo de confiança a 95%; MIN - Valor mínimo observado; Px - Percentil x da distribuição de valores; MAX - valor máximo observado; NCC/NT (%) - percentagem de testes positivos (novos casos confirmados/novos tyestes realizados)

Fontes: Comunicados da DGS actualizados até à data do presente relatório com dados obtidos até às * 23:59:00 do dia 03/08/2020
 COVID19_2020_open_line_list actualizado até à data do presente relatório
 PORDATA [dados da população Portuguesa consultados em 27/03/2020] Mortes = 110573 (Género e Idade, 2016); 113051 (Região, 2018)
 Dimensão da População Portuguesa = 10118180 consultada em <https://countrymeters.info/pt/Portugal> em 04/08/2020 15:43